

Curso Anatomía

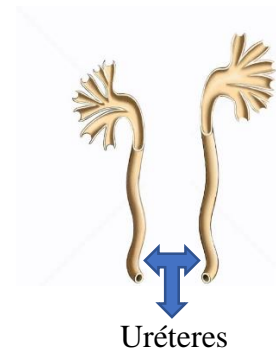
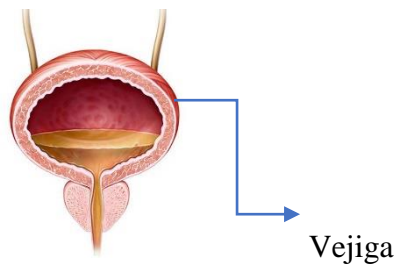
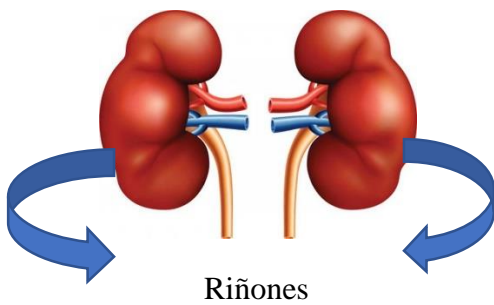
Código: ANAT 102

Tema: Sistema Renal

Destreza: Identificar las estructuras del Sistema Urinario

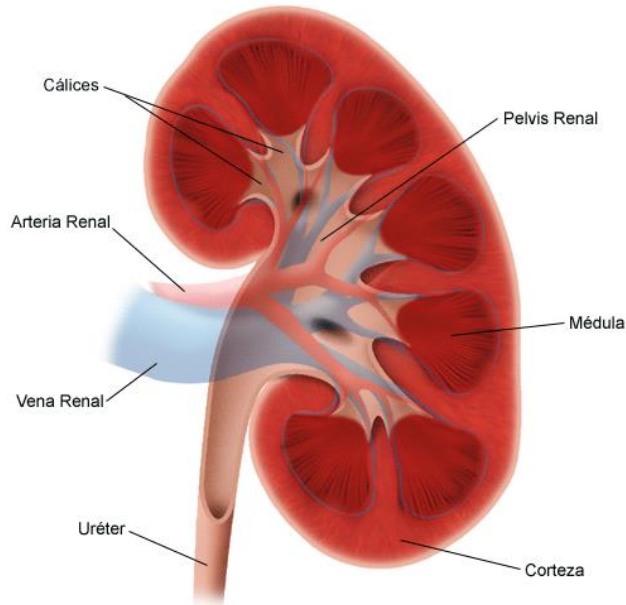
El sistema urinario humano es un conjunto de órganos encargados de la producción de orina mediante la cual se eliminan los desechos nitrogenados del metabolismo (urea, creatinina y ácido úrico), y de la osmorregulación. Su arquitectura se compone de estructuras que filtran los fluidos corporales. Entre los componentes del sistema urinario se encuentran: **Los Riñones, los Uréteres, la Vejiga, la Uretra y los esfínteres.**

Los riñones son un par de órganos vitales que realizan varias funciones para mantener la sangre limpia y químicamente equilibrada. Son órganos en forma de frijol; cada uno más o menos del tamaño de un puño. Se localizan cerca de la parte media de la espalda, justo debajo de la caja torácica (las costillas), uno a cada lado de la columna vertebral. Cada día, los riñones de una persona procesan aproximadamente **190 litros de sangre** para eliminar alrededor **de 2 litros de productos de desecho y agua en exceso**. Los desechos y el agua en exceso se convierten en orina que fluye hacia **la vejiga** a través de unos conductos llamados **uréteres**. La vejiga almacena orina hasta que la libera al orinar. Luego se excreta a través de la **uretra**.



Ejemplo 2: Anatomía del riñón

Anatomía del Riñón



Pelvis renal: tiene la función de recoger la orina, que luego se drena en la vejiga a través de la uretra.

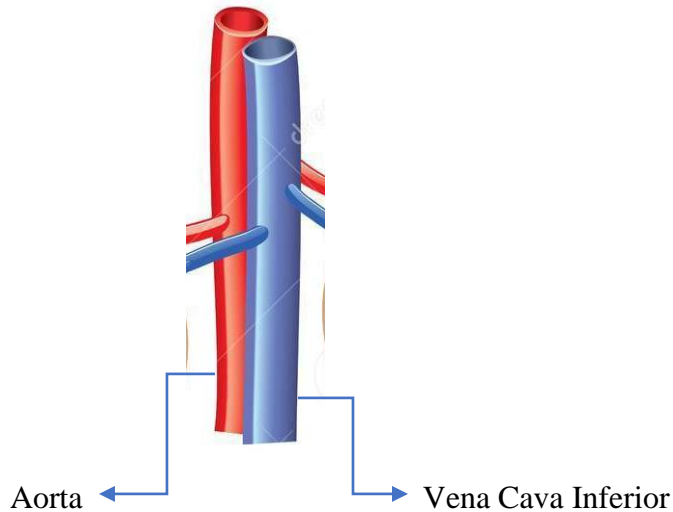
Medula: Recibe el 10% del flujo sanguíneo y su principal función es la concentración y dilución de la orina.

Corteza: Contiene todos los glomérulos, los túbulos proximales y distales, recibe el 90% del flujo sanguíneo renal y su principal función es la filtración, la reabsorción activa y la secreción.

Vena renal: Conduce la sangre que sale del riñón (en trayecto opuesto a la circulación arterial), a través de las venas tributarias mayores del hilio renal, que forman la vena renal, que drenará hacia la cava inferior.

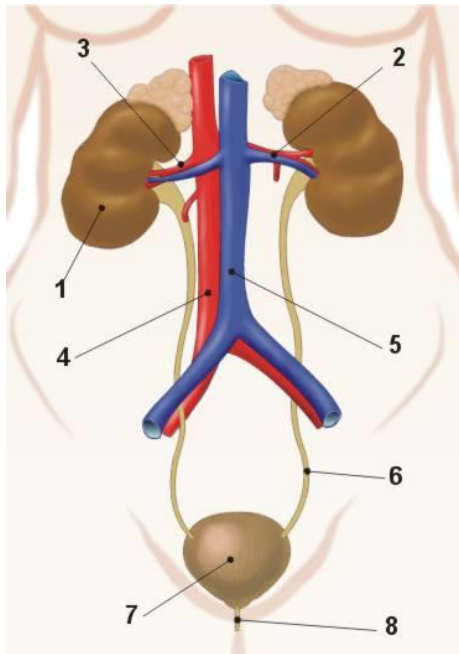
Arteria renal: Vaso sanguíneo principal que lleva sangre al riñón y su glándula suprarrenal y uréter cercanos. Hay una arteria renal para cada riñón.

Cálices: Los cálices menores son unas estructuras visibles macroscópicamente situados en el seno renal. Recogen la orina procedente de los conductos papilares que desembocan en la papila renal. Los cálices mayores, en número de 2 a 3 por riñón, conducen la orina de los cálices menores a la pelvis renal.



La Vena Cava es una gran vena que se encuentra dividida en dos partes. Por un lado, la Vena Cava Superior que devuelve la sangre de la cabeza, los brazos y la parte superior del tronco y por otro la Vena Cava Inferior que recibe la sangre de las vísceras abdominales y de los miembros inferiores. Se encuentra situada a lo largo del lateral derecho del cuerpo. **La Aorta** envía sangre oxigenada a todo el cuerpo.

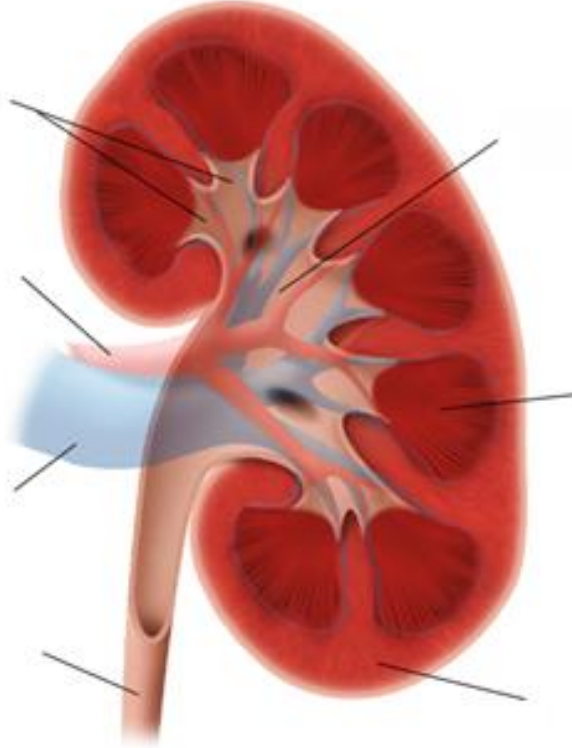
Ejercicios: Identificar las partes del sistema urinario:



1. _____
2. _____
3. _____
4. _____
5. _____
6. _____
7. _____
8. _____

Identifica las partes del riñón:

Anatomía del Riñón

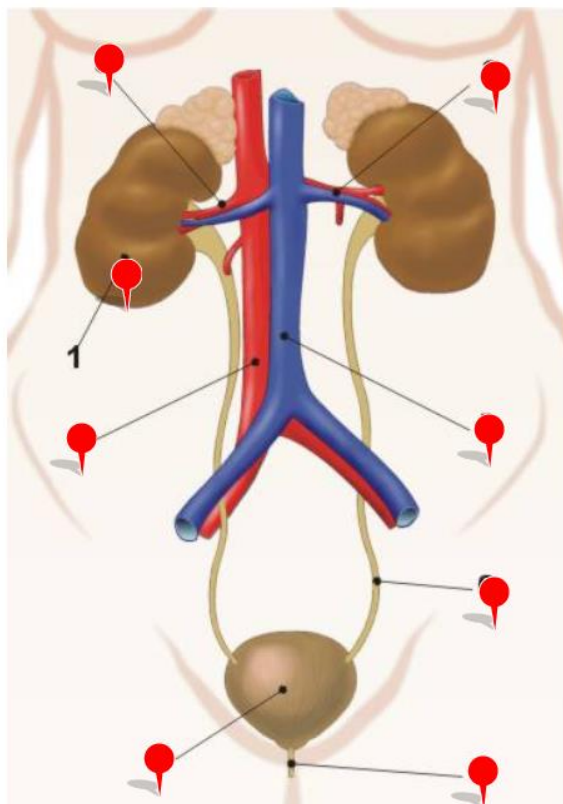


Recursos Electrónicos: Les comparto un enlace sobre un juego en línea en el cuál pueden identificar las partes del sistema urinario de manera dinámica. Abajo unas capturas de imágenes como ejemplo.

Link: <https://www.cerebriti.com/juegos-de-sistema+urinario/tag/mas-recientes/>

Sistema urinario
Identifica los principales órganos y partes del sistema urinario
> Creado por: Elba Luz

00/08 Arrastra cada respuesta hasta su lugar en el mapa. 04:34



Uréteres

Vena renal

Arteria renal

Arteria aorta

Vena cava inferior

Uretra

Riñón

Vejiga

¡Únete a Cerebriti! Crea juegos, suma puntos y compite con tus amigos. [Conéctate con facebook](#)

Se han encontrado 17 resultados relacionados con Juegos de sistema urinario.

Más recientes Más jugados



Creado por **Dalia M**
Partes del sistema urinario: Escribe
 Tipo de juego: Lista en blanco
32 partidas Categoría: Ciencias
 #anatomía #cuerpo humano #aparato urinario #riñones #sistema urinario



Creado por **recuperatorio 3ro r**
Partes del sistema excretor
 Tipo de juego: Tipo Test
118 partidas Categoría: Ciencias
 #cuerpo humano #órganos #riñón #sistema urinario #sistema excretor



Creado por **Dalia M**
Sistema urinario (2)
 Tipo de juego: Tipo Test
16 partidas Categoría: Ciencias
 #anatomía #cuerpo humano #aparato urinario #riñones #sistema urinario



Creado por **Martha V**
Aparato urinario - Esquema
 Tipo de juego: Mapa mudo
208 partidas Categoría: Ciencias
 #anatomía #cuerpo humano #órganos #aparato urinario #sistema urinario



Creado por **Carla M**
Aparato urogenital
 Tipo de juego: Mapa mudo
128 partidas Categoría: Ciencias
 #anatomía #órganos #sistema urinario #aparato genital #aparato urogenital



Creado por **Yesenia M**
Sistema renal #2
 Tipo de juego: Tipo Test
157 partidas Categoría: Ciencias
 #anatomía #órganos #riñón #sistema urinario #sistema renal



Creado por **Angela N**
Aparato urinario
 Tipo de juego: Tipo Test
186 partidas Categoría: Ciencias
 #órganos #aparato urinario #riñón #sistema urinario



Creado por **infercova**
Sistema excretor - Test
 Tipo de juego: Tipo Test
151 partidas Categoría: Ciencias
 #cuerpo humano #órganos #riñón #sistema urinario #sistema excretor



Creado por **recuperatorio 3ro r**
Sustancias que forman la orina



Creado por **maria camila g**
Sistema excretor/Respiratorio/Piel