

**Curso: Microbiología**  
**Código: MICRO 101**  
**Tema: Bacterias Gram positivas**  
**Destreza: Clasificación de las Gram positivas**

**Las bacterias Gram positivas** son las bacterias que se tiñen de color violeta o azul.

En las bacterias Gram positivas se encuentran:

## **Bacilos**

### **Aeróbicos**

**Listeria monocytogenes:** Se encuentra en alimentos no pasteurizados.

**Bacilos céreos:** provoca del síndrome del arroz recalentados.

**Corynebacterium diphtheriae (kleb-Löffler):** Esta provoca faringitis pseudomembranosa.

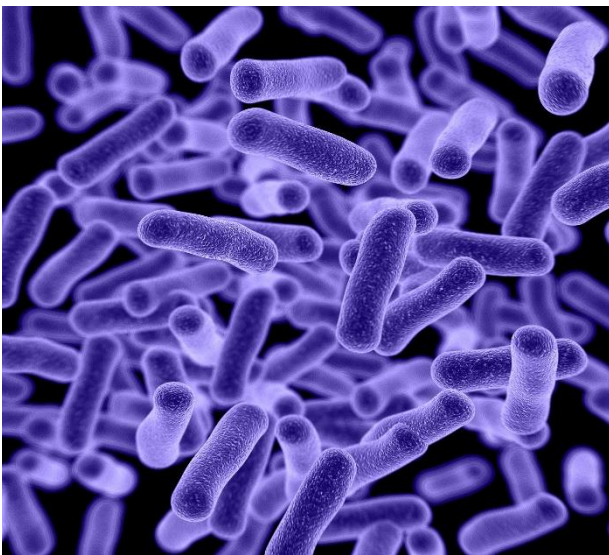
### **Anaeróbicas**

**Clostridium botulinum:** Produce el síndrome del bebé flácido y en adultos: mareos, fatiga, dificultad de la visión y dificultad respiratoria.

**Clostridium tetanic:** Produce el tétano y los síntomas son: Risa sardónica, parálisis espástica, trismo y

**Clostridium difíciles:** produce colitis pseudomembranosa y es provocada por el exceso de consumo de antibióticos.

**Clostridium perfringens:** Produce gangrena gaseosa y fascitis necrótica.



## Cocos

### Coco; aerobio; Catalasa (-); Streptococcus

Es catalasa (-), hemólisis parcial green, optochin sensitivity and bile soluble (+)

- **Streptococcus pneumonia**

Patologías:

**MOPS**

**Meningitis**

**Otitis**

**Pneumonia**

**Sinusitis**

Es catalasa (-), hemólisis complete, bacitracin sensitivity (+)

- **(Grupo A) Streptococcus pyogenes (Super bacteria)**

Patologías: Piogénica, Toxígena e inmunológica.

#### **Piogénica**

- Pharyngitis
- Impetigo
- Cellulitis
- Erysipelas

#### **Tóxicas**

- Síndrome like de shock tóxico
- Fiebre de la piel escarlata

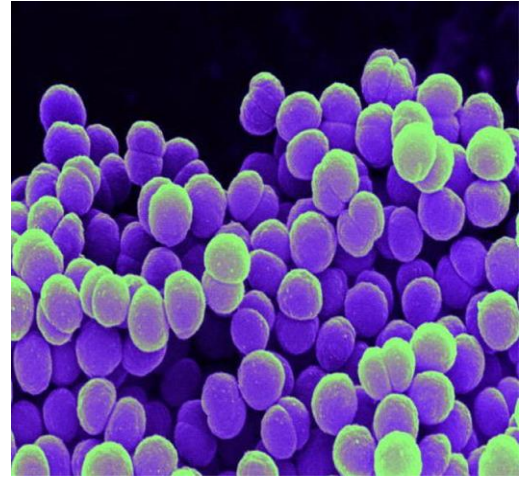
#### **Inmunológica**

- Fiebre reumatoide o criterios de J♥NES

Joint polyarthritis

♥ carditis

Nódulos eritematosos



Eritema marignutus

Sydenham chorea (baile del sambito)

- **Glomerulonephritis**

Es catalasa (-), hemolisis complete, bacitracin sensitivity (-)

- **(Grupo B) Streptococcus agalactae**

Vive en la flora vaginal y si en el 3er trimestre sale positivo y si no se medica produce meningitis neonatal y neumonía neonatal.

Es catalase (-), hemolysis partial green, optochin sensitivity and bile soluble (-)

- **Group viridians**
- **Streptococcus mutants**

Produce caries y sarro.

- **Streptococcus sanguinis**

Produce endocarditis

Es catalase (-), no hemolysis, growth in 6.5% NaCl (-)

- **Streptococcus bovis**

Es atraído por el cáncer de colon, produce bacteriemia y endocarditis.

### Coco; aerobic; Catalasa (+); Staphylococcus

Catalasa (+), coagulase (+)

- **Staphylococcus aureus (Super bacteria)**

Vive en las narinas y sus patologías son Inflamatoria, Toxicas y MRSA

#### **Enfermedades Inflamatorias**

- Impetigo
- Cellulitis
- Osteomyelitis
- Absceso en órganos

#### **Enfermedades tóxicas**

- Síndrome de shock tóxico

- Síndrome de la piel escaldada

### Enfermedad MRSA

- Nosocomial
- Resistente a la metilina

Catalase (+), coagulase (-), novobiocin sensitivity (+)

- **Staphylococcus epidermidis**

Vive en la piel y solo se activa cuando es sacada de su habitad.

Produce endocarditis.

Catalase (+), coagulase (-), novobiocin sensitivity (-)

- **Staphylococcus saprofiticus**

Vive en el tracto genital femenino y es la 2da causa de UTI ( infección de la vía urinaria).

### Recursos Electrónicos

